

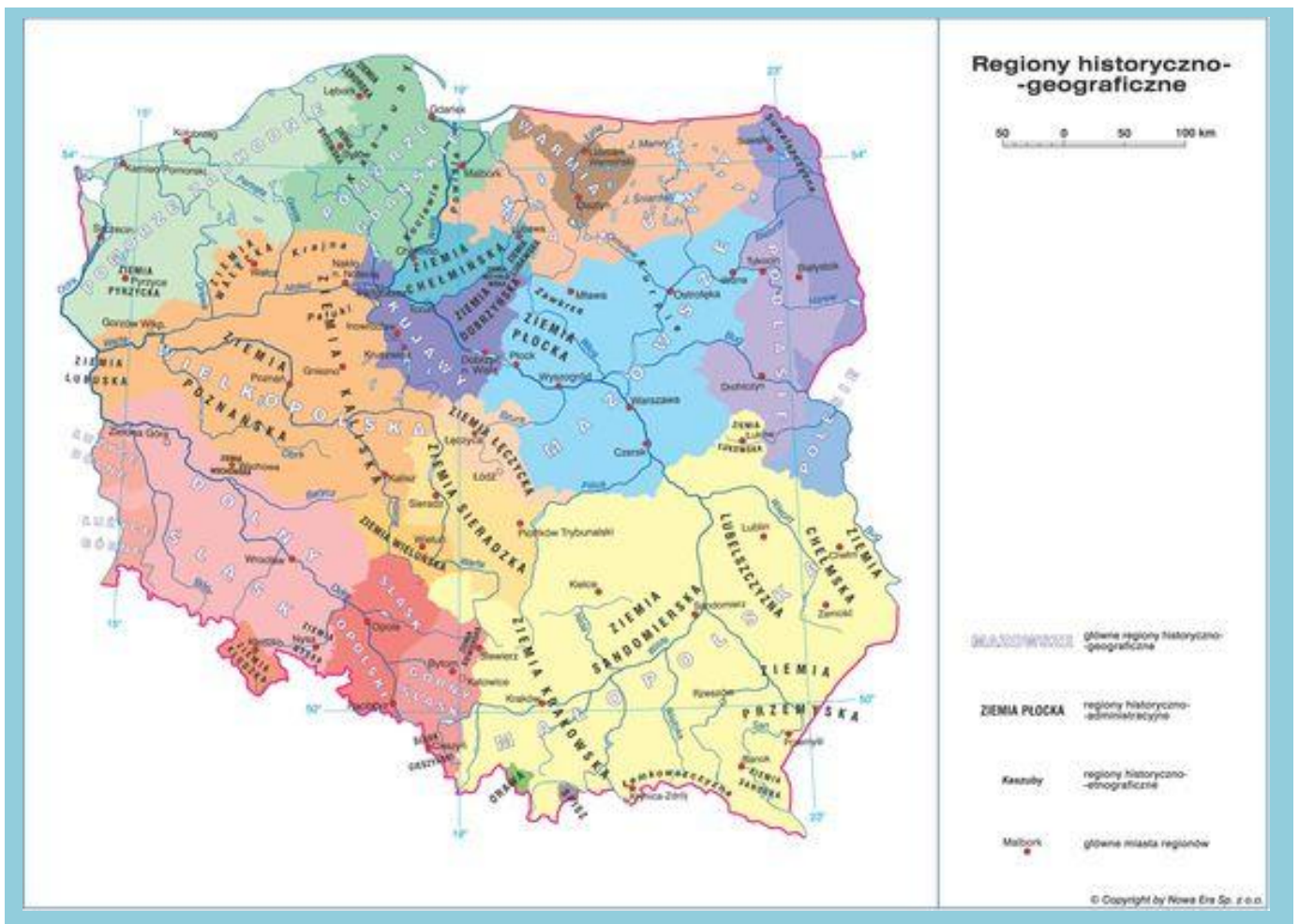
## Lekcja

Temat: Lekcja powtórzeniowa do rozdziału „Mój region, moja mała ojczyzna”.

„**MAŁA OJCZYZNA**” – miejsce urodzenia to zwykle niewielki geograficznie obszar, istniejący tylko w ludzkich sercach, a nie na mapie oraz „region” – obszar odznaczający się swoistymi cechami (np. geograficznymi) wyróżniającymi go spośród innych obszarów.

Polska jest podzielona na regiony geograficzno-historyczne.

Ukształtowały się one przed wiekami, a ich współczesne nazwy nawiązują do nazw plemion zamieszkujących kiedyś ten obszar. Na przykład nazwę Śląskowi dało plemię Słężan, zamieszkujące okolice góry Ślęży. Do głównych regionów Polski należą: Wielkopolska, Śląsk, Małopolska, Pomorze, Podlasie, Mazowsze, Mazury i Warmia.



Geograficzne regiony Polski układają się pasowo w kierunku równoleżnikowym.

Od północy, najpierw mamy pas nizin nadmorskich – pobraży, potem są lekko podniesione pojezierza, dalej jest rozległe obniżenie Nizin Środkowopolskich, po których mamy pas wyżyn, a za nimi kotliny podkarpackie i na końcu, tj. na południu – góry (Karpaty i Sudety). W każdym pasie występują regiony geograficzne o różnej wielkości, przy czym większe z nich uznawane są za krainy geograficzne.

## Grupy etnograficzne

### Kaszubi

Zamieszkują część Pomorza Pomorskiego i Pojezierza Gdańskiego. Mają bogatą tradycję śpiewaczą, a nawet własne oryginalne nuty.

### Kurpie

nazwa ludności wywodzącej się z Mazurów zamieszkującej tereny dwóch puszczy mazowieckich leżących nad Narwią: Puszczy Zielonej i Puszczy Białej, funkcjonująca również jako określenie regionu kurpiowskiego (Kurpiowszczyzny). Głównymi ośrodkami regionu kurpiowskiego w Puszczy Zielonej są Kadzidło, Lyse i Myszyniec.

### Lowiczanie

Dzisiejsze bogactwo folkloru lowickiego to efekt wielowiekowej odrębności i samodzielności terenu Księstwa lowickiego – dóbr prymasowskich. Mieszkańcy wsi w okolicach Skierniewic i Lowicza, bogata kultura ludowa – stroje, budownictwo, ceramika.

### Ślązacy

Są grupą etniczną bardzo zróżnicowaną kulturowo. Cechują ich silne poczucie tożsamości regionalnej, kultywują tradycje górnicze pasterskie i inne.

### Podhalanie

górska ludność Podhala, odrębna gwara, bogata sztuka, literatura ludowa, obrzędowość, odrębne muzyka i tańce; charakterystyczny typ budownictwa drewnianego, który stał się inspiracją stylu zakopiańskiego.



**MIGRACJE** to przemieszczenia ludności związane ze zmianą miejsca zamieszkania (pobytu stałego lub czasowego) połączone z przekroczeniem granicy administracyjnej podstawowej jednostki terytorialnej.

## MIGRACJE

Migracje ekonomiczne

Migracja czasowa to wyjazd z zamiarem powrotu

regularne, powtarzające się co jakiś czas

nieregularne

Migracja stała

Migracja może być dobrowolna

Migracje zewnętrzne wiążą się z przekraczaniem granic administracyjnych, nie tylko międzypaństwowych.

Migracja może być przymusowa (repatrianci)

Migracje wewnętrzne

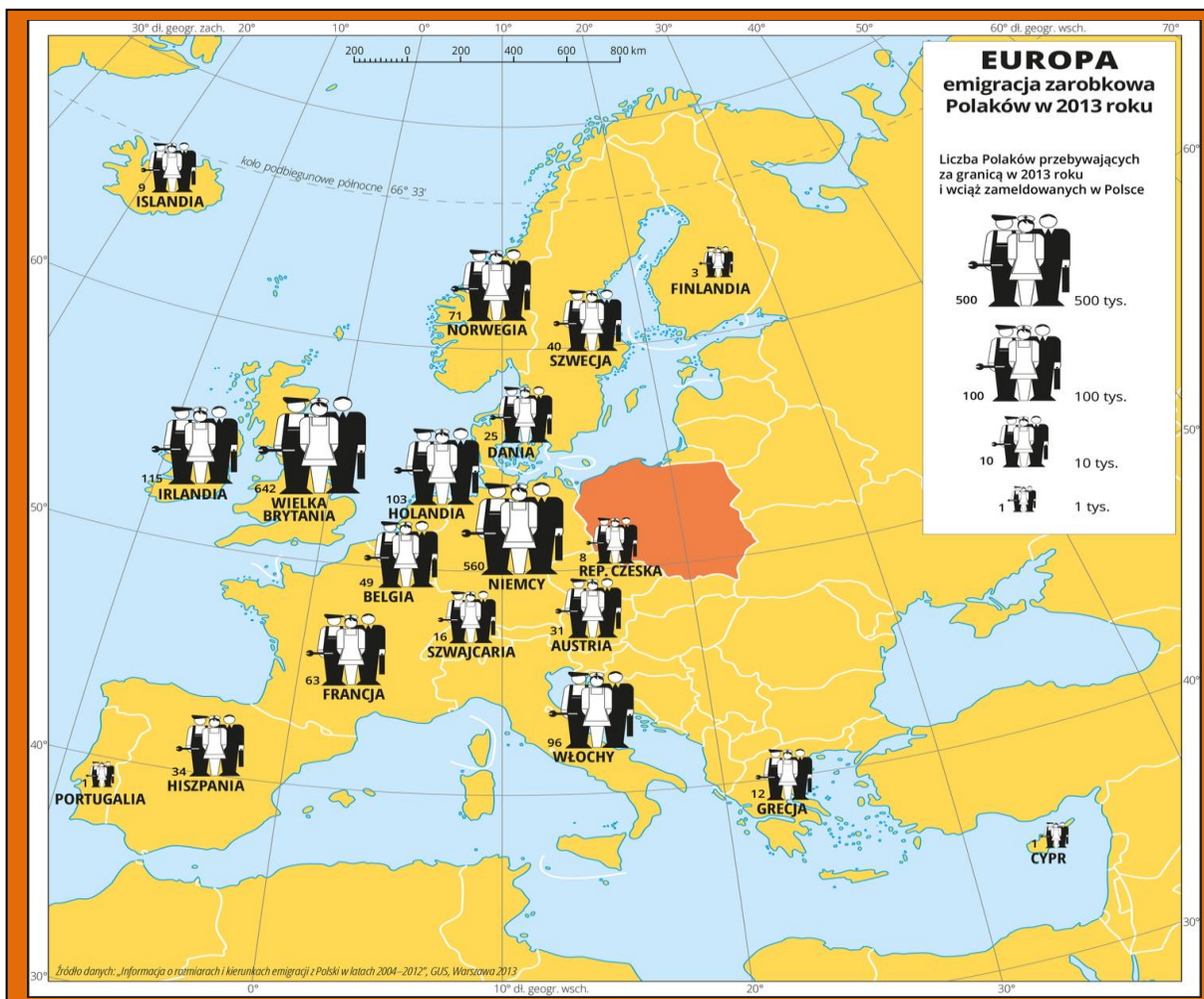
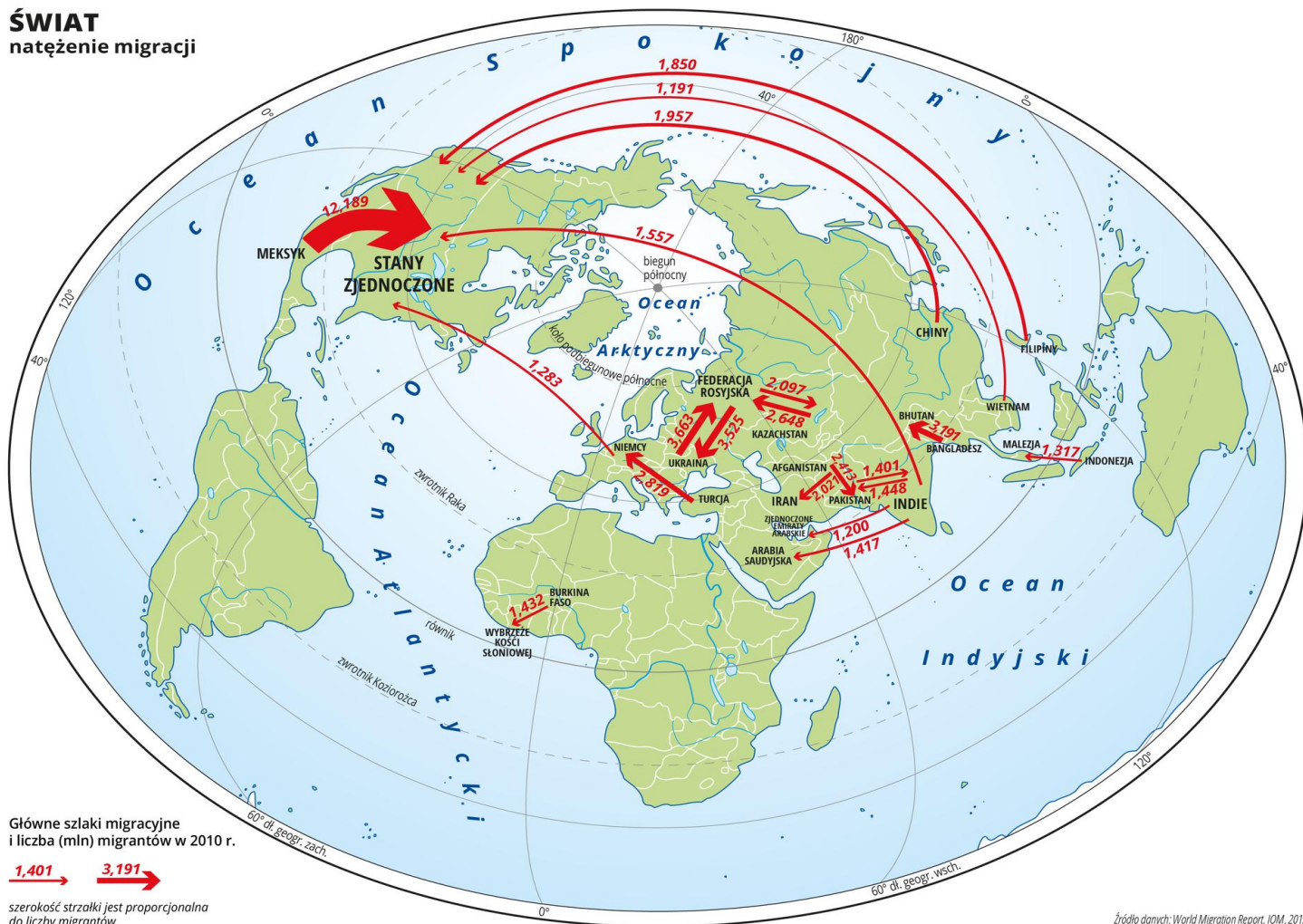
Liczba migrujących na świecie ma tendencję wzrostową.

Wśród licznych przyczyn emigracji najpowszechniejsza jest ekonomiczna.

Największy przepływ ludności to migracja z krajów rozwijających się do rozwiniętych.

# ŚWIAT

## natężenie migracji



Miasta mają długą historię. Za najstarsze uważa się Tell Qaramel w Syrii z XI i X wieku p.n.e. Inne bardzo stare to Çatalhöyük w Turcji lub Jerycho w Izraelu.

Miasta liczące ponad 10 mln mieszkańców nazywa się **megamiastami**.

W 1950 roku były tylko dwa – Nowy Jork i Tokio. W 1995 roku liczba ta wzrosła do 14. Obecnie jest ich ponad 20, a w 2025 roku ma być ponad 30.

## RODZAJE AGLOMERACJI MIEJSKICH:

**AGLOMERACJA MONOCENTRYCZNA** – aglomeracja składająca się z jednego dominującego ośrodka głównego (rdzenia), miast satelickich oraz zurbanizowanych obszarów wiejskich; np. aglomeracja warszawska, aglomeracja londyńska, aglomeracja paryska;

**AGLOMERACJA POLICENTRYCZNA** – aglomeracja składająca się z kilku ośrodków głównych o zbliżonym potencjale; podtypem aglomeracji policentrycznej jest aglomeracja bicentryczna złożona z dwóch ośrodków głównych położonych w pewnej odległości od siebie, np. aglomeracja bydgosko-toruńska, aglomeracja kalisko-ostrowska; oraz **konurbacja** złożona z trzech lub większej ilości ośrodków głównych położonych blisko siebie, np. konurbacja Ruhry, konurbacja górnośląska (katowicka).

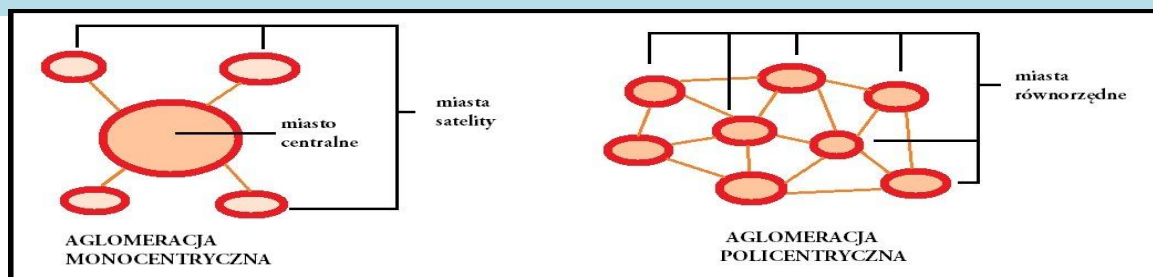
## POZYTYWNA ROLA AGLOMERACJI W ROZWOJU GOSPODARCZYM I SPOŁECZNYM

- dobrze rozwinięta infrastruktura społeczna i techniczna (służba zdrowia, instytucje oświatowe, kulturalne, naukowe, handlowe i finansowe),
- zróżnicowany rynek pracy,
- możliwości edukacyjne,
- łatwość komunikowania się i przepływu informacji.

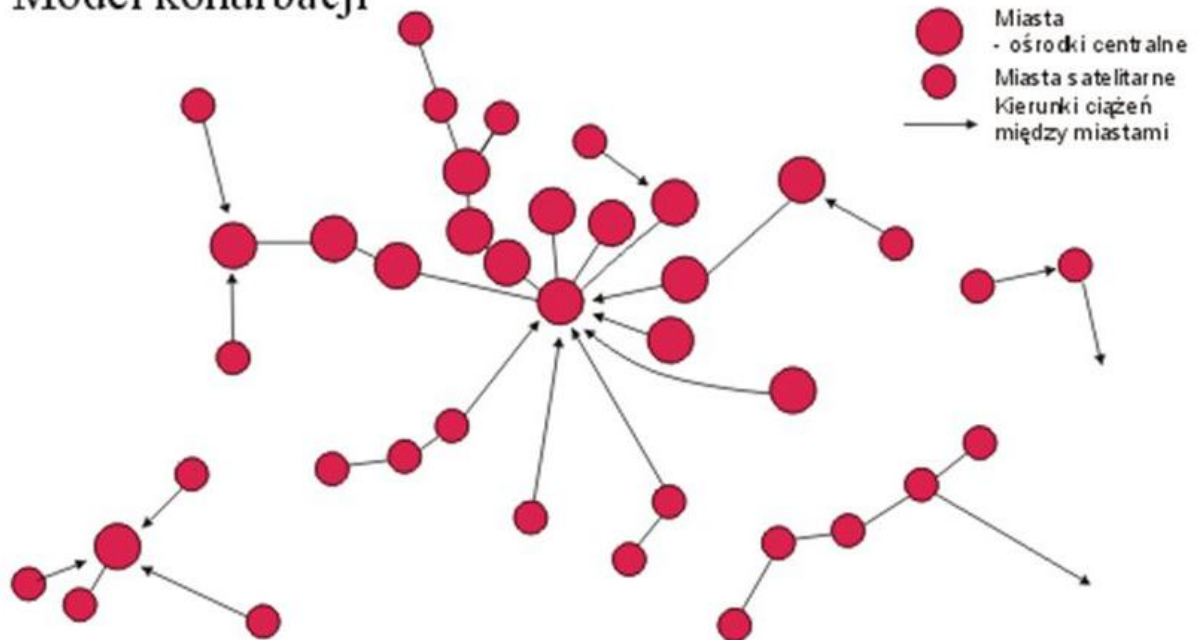
Źródło: <https://www.ekologia.pl/wiedza/slowniki/leksykon-ekologii-i-ochrony-srodowiska>

## NEGATYWNA ROLA AGLOMERACJI W ROZWOJU GOSPODARCZYM I SPOŁECZNYM

- nadmierna emisja pyłów, gazów cieplarnianych oraz ścieków,
- produkcja ogromnych ilości odpadów komunalnych i przemysłowych oraz problemy z ich składowaniem,
- wzrost kosztów funkcjonowania transportu publicznego i budownictwa mieszkaniowego,
- deficyty wody,
- wzrost przestępczości,
- nasilenie się patologii społecznych
- zwiększona częstość występowania chorób środowiskowych (chorób serca, nowotworów i przewlekłych chorób dróg oddechowych).



## Model konurbacji



Zródło: [https://www.google.com/search?q=konurbacja+aglomeracje+&tbm=isch&ved=2ahUKEwizyou\\_mwI\\_pAhvCYMQBH19wCP0Q](https://www.google.com/search?q=konurbacja+aglomeracje+&tbm=isch&ved=2ahUKEwizyou_mwI_pAhvCYMQBH19wCP0Q)

**OBSZAR METROPOLITALNY** - obszar wielkiego miasta oraz powiązanego z nim funkcjonalnie bezpośredniego otoczenia, ustalony w koncepcji przestrzennego zagospodarowania kraju

## PRAWNE FORMY OCHRONY PRZYRODY

Ustawa o ochronie przyrody z dnia 16 kwietnia 2004 r. wyróżnia następujące formy ochrony przyrody obowiązujące na terenie naszego kraju:

- ochronę gatunkową roślin, zwierząt i grzybów,
- park narodowy,
- rezerwat przyrody,
- park krajobrazowy,
- obszar Natura 2000,
- obszar chronionego krajobrazu,
- pomnik przyrody,
- stanowisko dokumentacyjne,
- użytek ekologiczny,
- zespół przyrodniczo-krajobrazowy.

Najwyższą formą ochrony przyrody w Polsce są parki narodowe.

W Polsce ustanowiono 23 parki narodowe; najstarszym jest Białowiecki Park Narodowy, najmłodszym – Park Narodowy Ujście Warty, największym – Biebrzański Park Narodowy, a najmniejszym – Ojcowski Park Narodowy.

## KORYTARZ EKOLOGICZNY

Obszar (np. pas lasu, zadarniony pas wzdłuż drogi lub rzeki) łączący ze sobą większe kompleksy dzikiej roślinności, tworzący sieć stanowiącą schronienie dla zwierząt i pozwalającą im na swobodne migracje, umożliwiającą rozsiewanie się nasion roślin, a tym samym zapewniającą swobodny przepływ genów między populacjami

# Mniejszości narodowe i etniczne w Polsce

- 817000 Ślązacy
- 229000 Kaszubi
- 126000 Niemcy
- 49000 Ukraińcy
- 46000 Białorusini
- 16000 Romowie
- 13000 Rosjanie
- 10000 Łemkowie
- 8000 Litwini
- 7000 Żydzi
- 3000 Ormianie
- 3000 Czesi
- 3000 Słowacy
- 2000 Tatarzy
- 300 Karaimi\*

## Mniejszość narodowa

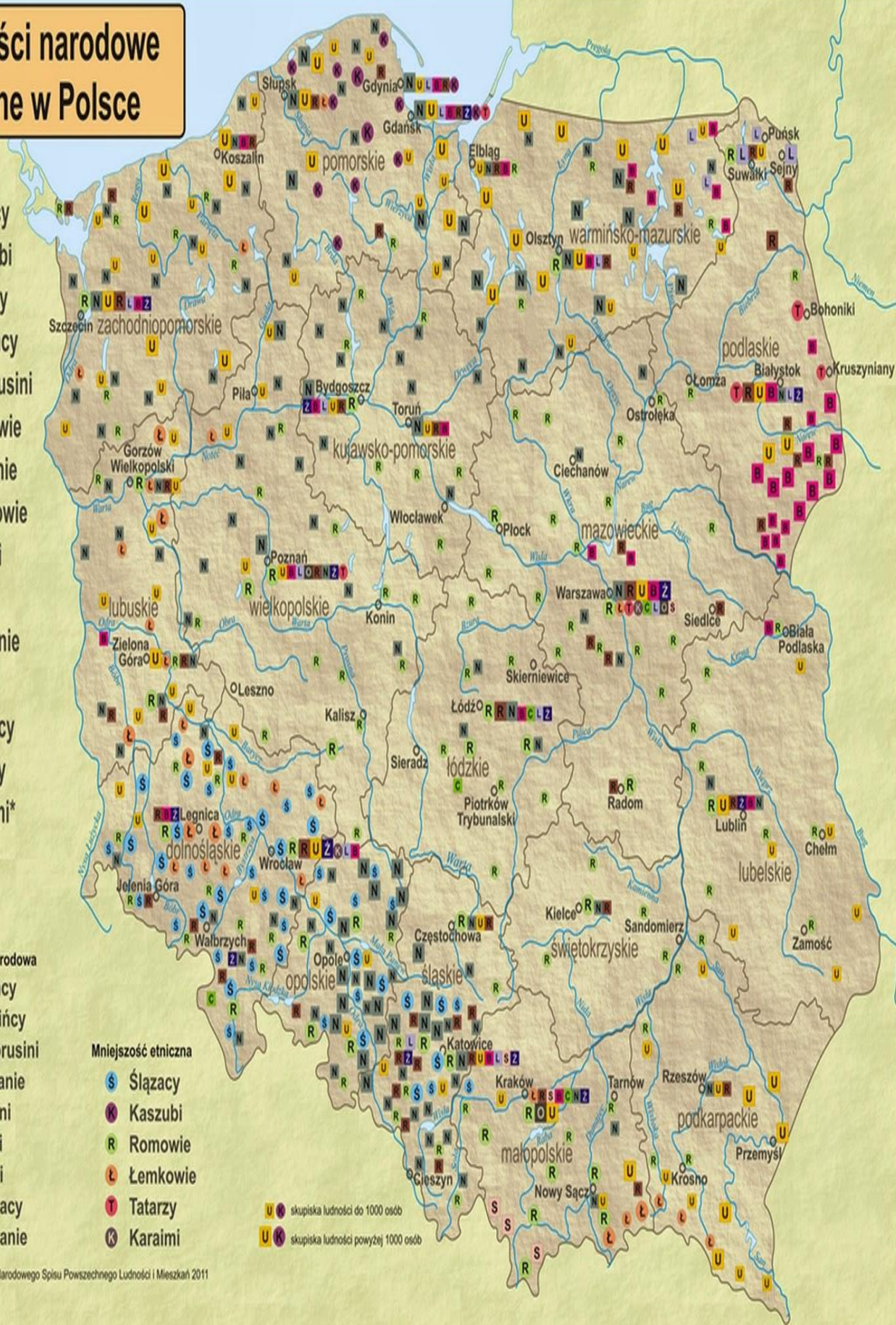
- N** Niemcy
- U** Ukraińcy
- B** Białorusini
- R** Rosjanie
- L** Litwini
- Z** Żydzi
- C** Czesi
- S** Słowacy
- O** Ormianie

## Mniejszość etniczna

- Ś** Ślązacy
- K** Kaszubi
- R** Romowie
- Ł** Łemkowie
- T** Tatarzy
- K** Karaimi

**U** skupiska ludności do 1000 osób

**U** skupiska ludności powyżej 1000 osób



\* na podstawie Wyników Narodowego Spisu Powszechnego Ludności i Mieszkań 2011