

15 – 17 kwietnia 2020 r.

Temat: W świecie baśni – podsumowanie.

1. Ćwiczenie na dobry początek. Obok zagadek napisz odpowiedzi. Jestem pewna, że nie będziesz miał/miała z tym żadnego problemu. Jeśli nie posiadasz możliwości wydrukowania, wpisz hasła do zeszytu.

1. Brat Małgosi, który uwielbiał słodczyce.
2. Kolor kapturka, który nosiła bohaterka baśni o złym wilku.
3. Imię Palucha, malutkiego chłopca.
4. Potwór, którego pokochała piękna wielbicielka róż.
5. Gadający sierściuch w butach.
6. Np. siedmiomilowe.
7. Brat Gerdy.
8. Zamieszkała w lesie z krasnoludkami.
9. Naprawdę malutka dziewczynka.
10. Czarny charakter w baśni o Czerwonym Kapturku.

2. W podręczniku na str. 212 i 213 znajduje się plansza „Świat baśni”. Przeczytaj dokładnie wiadomości i przyjrzyj się baśniowym postaciom. Obejrzyj teraz dokładnie prezentację dotyczącą baśni. Jest długa, ale ciekawa.

<http://sp2skawina.pl/wp-content/uploads/2018/05/Ba%C5%9Bnie-prezentacja.pdf>

Wiesz, kim jest Andersen. Masz szansę obejrzeć animowaną opowieść o tym, jak sam opowiadał dzieciom baśnie.

<https://www.youtube.com/watch?v=rAoVhkaINtM>

3. Wśród podanych informacji podkreśl tylko te, które odnoszą się do baśni. Jeśli nie możesz wydrukować, przepisz je.

Dobro zostaje ukarane.

Zło zostaje ukarane.

Dobro zwycięża.

Zło zwycięża.

Szczęśliwe zakończenie.

Nieszczęśliwe zakończenie.

Przyroda ma często cechy ludzkie.

Fantastyczny utwór obszernych rozmiarów.

Fantastyczny utwór niewielkich rozmiarów.

Nieprawdopodobne zdarzenia, postacie, przedmioty.

Czas i miejsce akcji są nieokreślone.

Czas i miejsce akcji są dokładnie określone.

Bohaterowie zestawieni są w pary o przeciwstawnych charakterach, np. dobry – zły, mądry – głupi.

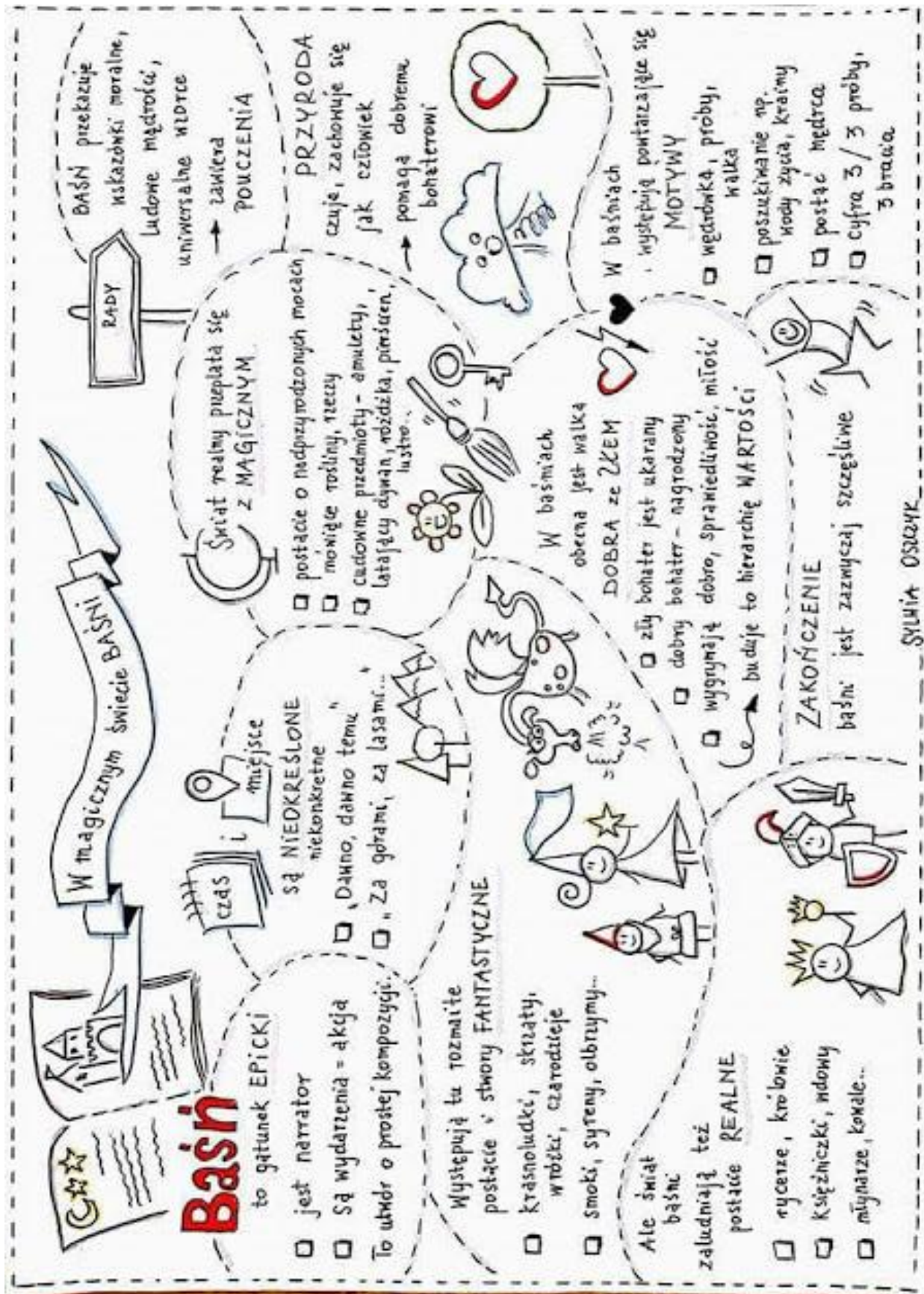
4. Zapisz cechy baśni w zeszycie. Możesz zrobić to w dowolnej formie (punkty, tabela, „słoneczko”)

Cechy baśni:

- Nieokreślony czas i miejsce akcji (za górami, za lasami; dawno, dawno temu...; a było to tak...).

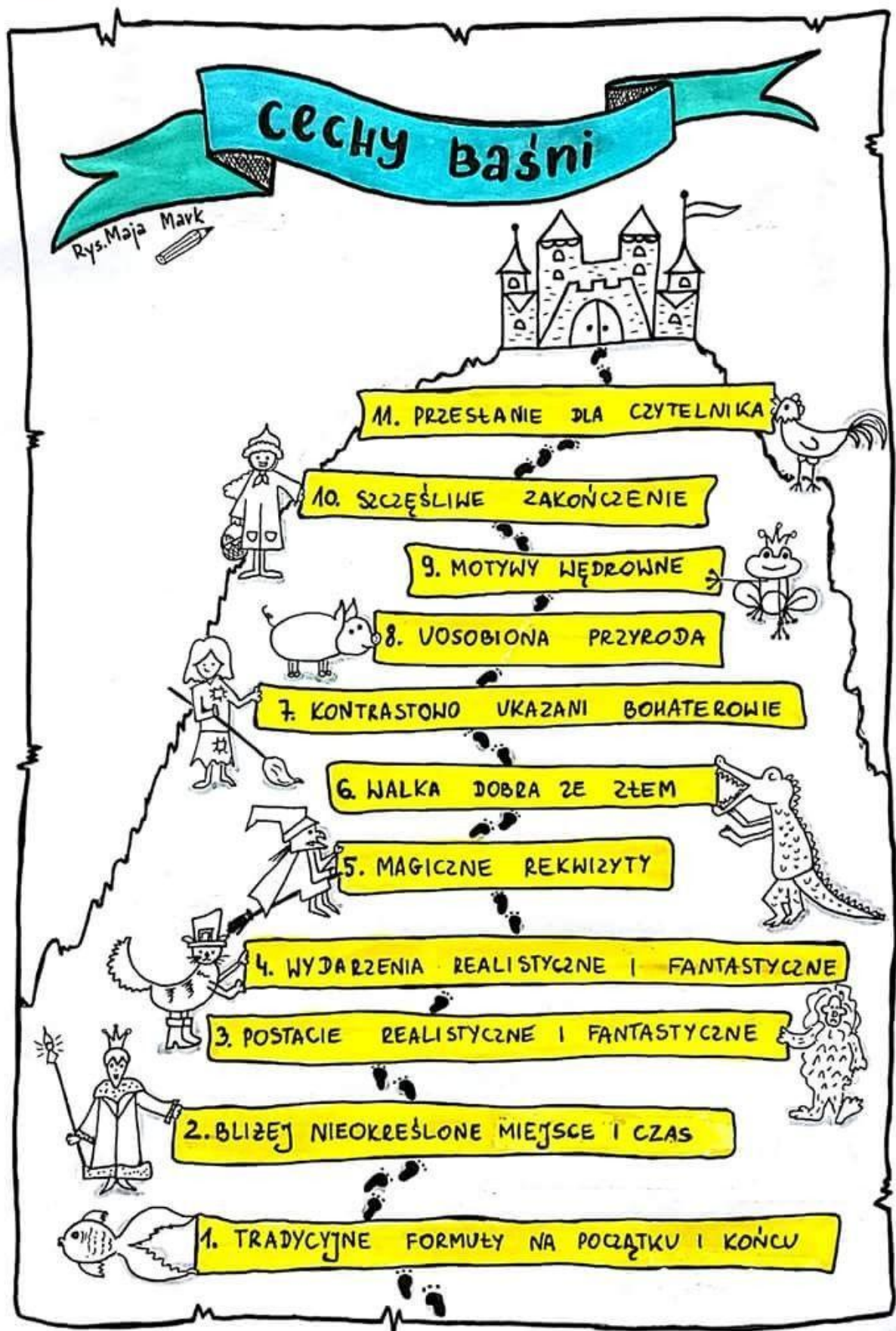
- Szczęśliwe zakończenie (i żyli długo i szczęśliwie, ja tam byłem, miód i wino piłem).
- Dobro zostaje nagrodzone, a zło ukarane.
- Liczne uosobienia.
- Postacie, przedmioty i wydarzenia fantastyczne.
- Postacie pozytywne i negatywne.

5. Zapoznaj się z kartami pracy (1,2, 3) i wklej je do zeszytu. Karty zawierają informacje, nie wymagają uzupełniania.



Karta pracy 1 – masz ją już w zeszyte – teraz przypomnij sobie, co już wiesz o baśniach

Karta pracy 2 – warto zapamiętać ☺ możesz samodzielnie stworzyć taki rysunek w swoim zeszyte



Karta pracy 3 – to osobny dokument – wytnij i spróbuj zrobić kwiatuszek ;) ilustrujący cechy baśni.

6. Odczytaj fragmenty baśni - rozpoznawaj tytuły i wpisz do zeszytu.

Zestaw I

Żyła sobie raz samotna kobieta. Nie miała dzieci, a bardzo chciała mieć córeczkę. Pewnego dnia samotność dokuczyła jej tak mocno, że postanowiła udać się po pomoc do czarownicy. Ta dała jej zaczarowane ziarenko. Kiedy kobieta zasadziła je w doniczce, wyrósł z niego duży kwiat. Gdy rozchylił płatki, kobieta ujrzała w jego wnętrzu małą dziewczynkę. Miała cal wzrostu, więc dostała na imię...

Zestaw II

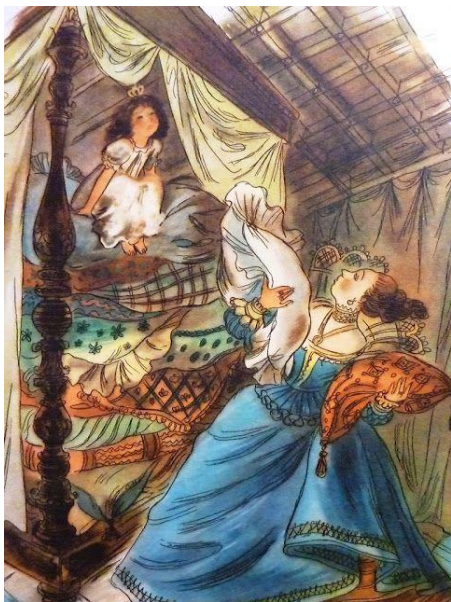
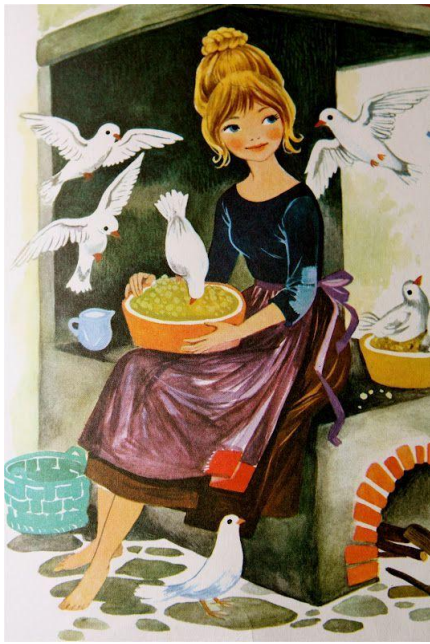
Wtedy starsze łabędzie pochyliły przed nim głowy, a młody łabędź poczuł się zamieszany i ze wstydu schował głowę pod skrzydło. Czuł się naprawdę błogo, ale nie był dumny, ponieważ dobre serce nie jest ogarnięte pychą. Myślał o tym, ile musiał się nacierpieć, jak go prześladowano i wyszydzano zanim usłyszał, że jest najpiękniejszym z wszystkich pięknych ptaków, Słońce grzało mocno, a jego promienie pieściły smukłą szyję ptaka. W głębi serca łabędź pomyślał: „Nawet nie marzyłem o takim szczęściu, kiedy byłem jeszcze...

Zestaw III

Zziębnięte ręce skostniały jej prawie, nie ma siły utrzymać w nich paczki zapalek. A gdyby zapaliła jedną dla rozgrzania? Tylko jedną zapalkę. Na wspomnienie ciepła już nie ma siły oprzeć się pokusie. Jedna zapalka tylko. Wyjmuje ostrożnie, trzask...i płonie! Cóż za wesołe światło, jasne i ciepłe, ach jak grzeje w ręce! Cudowny płomyk! Wydało się jej nagle, że siedzi przed ciepłym, żelaznym piecem na świecących nóżkach, z mosiężnymi drzwiczkami. Ach, jak ciepło! Jak grzeje duży, jasny płomień, jak wesoło się pali! Wyciągnęła nóżki spod cienkiej sukienki, aby je ogrzać także, lecz w tej samej chwili - zapalka zgasła.

7. Obejrzyj ilustracje klasycznych baśni - rozpoznawaj tytuły i wpisz do zeszytu.





8. Wykonaj kartę pracy nr 4. i wklej do zeszytu. To czytanie ze zrozumieniem. Czytaj zatem uważnie. Jeśli nie możesz wydrukować, przepisz do zeszytu tylko prawidłowe odpowiedzi.

8. Na koniec troszkę zabawy. Sprawdź swoją wiedzę na temat baśni.

<https://view.genial.ly/5e7d2547e95cfc0e0121cbcb/presentation-w-swiecie-basni-klasa-iv>

10. Zadanie domowe należy wysłać do piątku 17 kwietnia 2020 r. – wystarczy zdjęcie. Jeśli jednak potrafisz pisać na komputerze, możesz spróbować zapisać w Wordzie swoją pracę. Pamiętaj to nie jest obowiązkowe!

Która baśń jest twoją ulubioną – uzasadnij swój wybór w min. 8 zdaniach.